

URT-4000

RF 신호 발생기



AM/FM, DAB, GPS, IBOC, Sirius 및 XM과 같은 모든 일반적인 RF 신호를 생성하고 손상시켜 최적의 제품 품질, 테스트 범위 그리고 라디오 및 내비게이션 수신기에 대한 지원을 보장합니다.

 **Averna**

(주)누비콤은 에버나의 공식 대리점입니다



URT-4000

RF 신호 발생기

사용 가능한 툴킷

- AM/FM
- DAB/DAB+/DMB
- GPS 제조 시뮬레이터
(단일 위성 또는 Constellation)
- HD라디오 (HBOC)
- RDS/RBDS (1개 또는 3개 채널)
- Sirius 및 XM-유형 1 승인 및 제조
- TMC-RDS

Averna의 RF 장비

RP-6100 시리즈:
다중 채널 RF 기록 및 재생 시스템
GNSS, WiFi, LTE 등의 신호를 캡처하기 위한 강력하고 비용 효율적인 RF 솔루션

RF 스튜디오 :
RF 기록 및 재생 소프트웨어
RF, 오디오 및 비디오는 물론 NMEA 데이터를 쉽게 기록 및 분석

URT-5000:
RF-플레이어 및 신호 발생기
생성된 실제 RF로 반복 가능한 테스트를 위한 올-인-원 솔루션

중요 법률 참고 : 모든 국가에는 무선 신호의 송수신 및 / 또는 녹음에 관한 법률이 다릅니다. 사용자는 무선 신호의 송수신 및 / 또는 녹음을 관장하는 모든 현지 및 해당 법률과 규정을 준수하여 URT / R & P를 사용할 전적인 책임이 있습니다. Averna Technologies Inc.는 당사 제품의 이러한 사용에 대해 책임을 지지 않습니다. Averna는 사용하기 전에 어떤 라이선스가 필요할 수 있으며 어떤 제한이 적용될 수 있는지 결정할 것을 권장합니다.

→ RF 수신기 품질을 가속화 해야 합니까?

Averna URT-4000은 Averna 프로토콜 별 신호 생성 툴킷과 신호 라이브러리를 활용하여 수신기 테스트, 생산 및 지원을 위한 일반 내비게이션 및 방송 라디오 신호를 생성 및 손상(impair)시키는 최첨단 RF 신호 소스입니다. URT-4000은 무선 제조 요구에 맞게 최적화되었으며 기능 테스트, ATE, End-of-Line 및 기타 테스트 스테이션에 이상적인 RF 신호 발생기입니다.

→ 생상성 향상 기능 제공

URT-4000은 원격 시스템 상태 및 팬 모니터링, 시퀀싱 신호 생성을 위한 사용하기 쉬운 원격 API, 처리량 향상, 프로토콜과 레벨 설정 간의 빠른 전환 시간과 같은 제조 테스트에 중요한 기능으로 가득 차 있습니다.

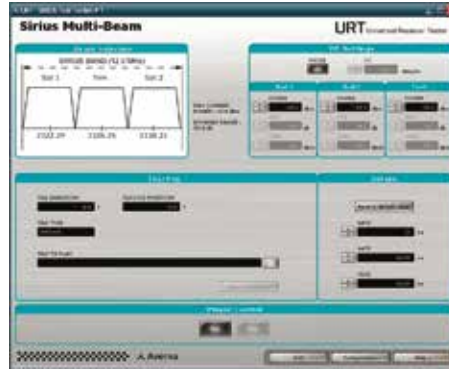
→ 주요 기능 및 이점

- 모든 일반 내비게이션 및 방송 무선 프로토콜 지원
- 새롭고 끊임없이 변화하는 프로토콜에 쉽게 맞출 수 있어 새 기기 불필요
- HALT 및 HASS와 같은 장기 실행 수명주기 테스트를 위한 실시간 신호 생성
- 여러 채널을 지원하기 위해 장치 동기화 가능
- 빠르고 직관적으로 신호를 생성하는 사용하기 쉬운 인터페이스
- 기기의 원격 제어 자동화를 위한 완전한 API

→ URT 라디오, 내비게이션 및 오디오 툴킷



편리한 UTR 콜솔에서 Avera RF 툴킷에 쉽게 액세스할 수 있습니다.



각 RF 툴킷에는 정밀하고 반복 가능한 테스트에 필요한 모든 기능이 있습니다.



2채널 오디오 분석기로 신호 주파수 품질을 측정합니다.

업계 표준 RF 신호 생성기를 배치하여 수신 품질을 높이고 시장 목표를 달성하십시오.



RF 출력 사양

Frequency	
Output Range	140 kHz to 2.5 GHz
Resolution	0.1 Hz
Phase Noise @ 1 GHz	< -90 dBc/Hz, 1 kHz Offset < -95 dBc/Hz, 10 kHz Offset < -110 dBc/Hz, 100 kHz Offset
Noise Floor	-140 dBm/Hz @ 10 MHz Offset
Internal Reference	+/- 0.2 ppm initial accuracy +/- 0.8 ppm/year aging +/- 1.0 ppm temperature stability

Amplitude & Power	
Range	-140 dBm to +10 dBm P.E.P.
Resolution	0.1 dB
Accuracy	+/-1.0 dB (\leq -110 dBm), +/-2.0 dB (\leq -110 dBm)
Gain Resolution, RF Playback	0.25 dB
Max. IMD level	-60 dBm typ. (two -5 dBm tones)
Harmonics	-30 dBc @ 0 dBm (typ.)

NOTE: All specifications apply for $V_{(12+Q2)} = 0.5$ FS

Baseband	
1 MHz to 20 MHz real-time BW	
Sample Rate	25 MS/s
Dynamic Range	80 dB SFDR
Output Resolution	16-bit

환경

Warm-up Time	Weight
60 min @ 20°C (68°F) (typ.)	15 kg (33.06 lbs)

Size (H x W x D)	
Unit	2 U
Rackmount	48 cm (19 in)
Deep	40 cm (16 in)
Removable rack ears and handles	

Temperature	
Operating	5°C (41°F) to 45°C (113°F)
Storage	-20°C (-4°F) to 70°C (158°F)

Relative Humidity	
10% to 90% (non-condensing)	

Storage	
4 x 6.4 cm (2.5 in) hot-swappable drive bays	
Up to 4 x 6.4 cm (2.5 in) 500-GB SATA 2.0 hard-disk drives	

Calibration	Warranty
2 years	24 months

Power	
90-264 VAC, 50/60 Hz, 125 Watts (typ.)	
IEC 60320-C14 power connector inlet	
IEC 60320-C13 to NEMA 5-15P, 3 m (9.8 ft) North American power cord included	
IEC 60320-C13 to CEE 7/7, 3 m (9.8 ft) European power cord included	

연결성

RF Connector	
RF Output (50Ω)	1 x N Female +20 dBm, +/- 16V DC, AC coupled

LO	
LO Input	1 x SMA Female Freq. 150 MHz/2.5 GHz Level 0/+5 dBm, Max.: +12 dBm
LO Output	1 x SMA Female Freq. 150 MHz/2.5 GHz Level 0/+5 dBm, Max.: +20 dBm

10 MHz Reference	
10 MHz REF Input (50Ω)	1 x SMA Female Freq. 10 MHz, Level 0/+10 dBm Max.: +15 dBm
10 MHz REF Output (50Ω)	1 x SMA Female Freq. 10 MHz, Level +2 dBm Max.: +10 dBm

100 MHz Sample Clock	
Clock Input (50Ω)	1 x SMA Female Freq. 100 MHz, Level 0/+10 dBm Max.: +12 dBm
Clock Output (50Ω)	1 x SMA Female Freq. 100 MHz, Level +4 dBm Max.: +20 dBm

Trigger/Sync Input(s) & Output(s)	
Input (50Ω)	2 x SMA Female Freq.: PULSE, Level: TTL 5V TOL Max.: -0.5/5.5V
Output (50Ω)	1 x SMA Female Freq.: PULSE, Level: TTL 5V TOL Max.: -0.5/5.5V

Ethernet	
1 x 10/100/1000 Mbps RJ-45 LAN port	

Peripheral	
4 x USB 2.0/1.1 Type A peripheral ports (back)	
2 x USB 2.0/1.1 Type A peripheral ports (front)	

Display	
1 x DBHD-15F VGA port	

Compliance	
FCC 47 Part 15 Class A	
European Directive 98/336/EEC Class A (Emissions)	
European Directive 2002/95/EC (RoHS)	



서울본사

서울특별시 영등포구 경인로 775(문래동 3가, 에이스하이테크시티 3동 2층)

TEL: 070-7872-0701 FAX: 02-2167-3801 E-mail: sales@nubicom.co.kr

대전지사

대전광역시 유성구 덕명동로 22번길 10

TEL: 070-7872-0712 FAX: 02-2167-3801 E-mail: jbkim@nubicom.co.kr